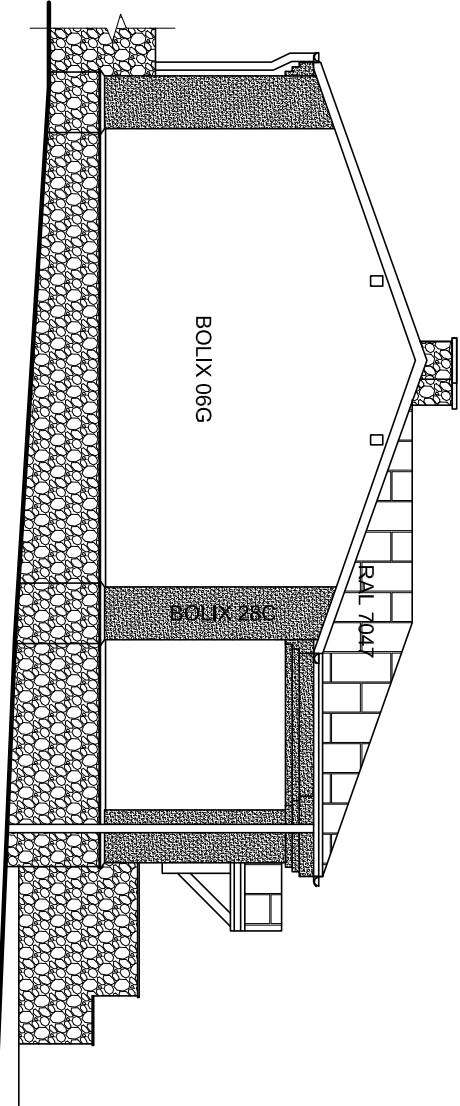
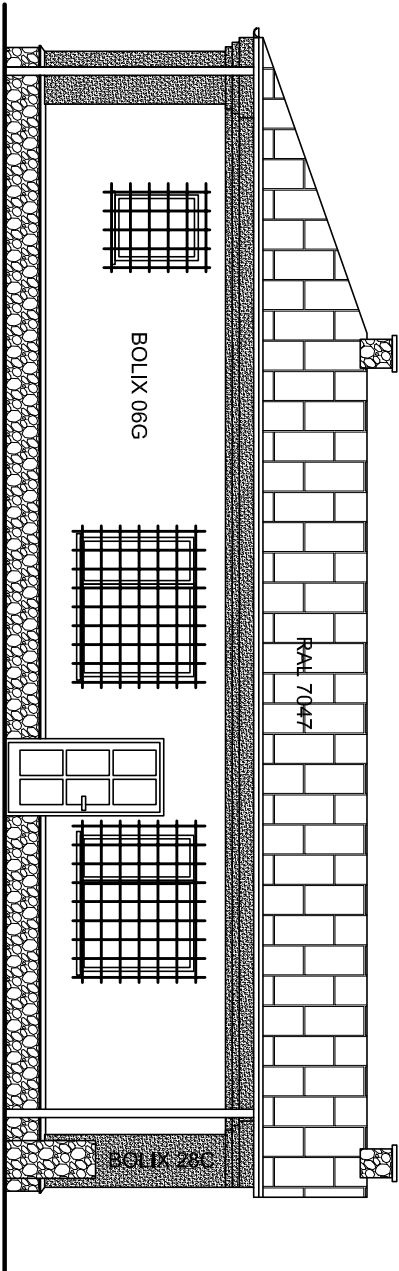


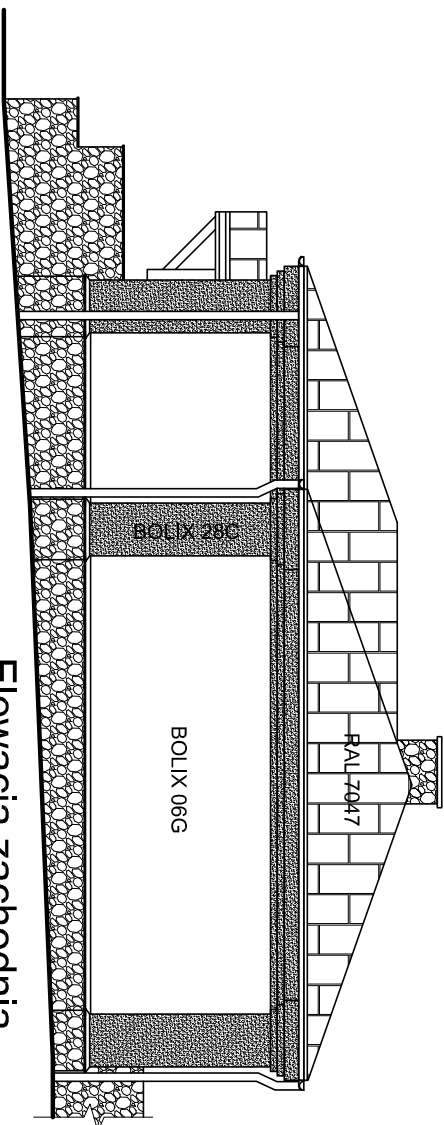
Elewacja północna



Elewacja wschodnia



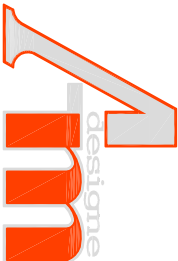
Elewacja południowa



Elewacja zachodnia

MATERIAŁY I WYKOŃCZENIA:

- ściany tynk cienkoziarnisty kolor BOLIX 06G, naroża kolor BOLIX 28C,
- cokoł okładzina kamienna - kamień łupany nieregularny z miejscowej tradycji,
- gzymsy tynk cienkoziarnisty kolor BOLIX 28C,
- schody zewnętrzne gres kolor jak murki,
- murki przy schodach okładzina kamienna jak cokoł,
- góra murków płytki z piaskowca kolor jak naturalny,
- okna i drzwi PCV lub drewniane kolor ciemny orzech,
- na zewnętrzz kraty metalowe,
- rynny i rury spustowe PCV kolor RAL 7047,
- dach i daszek blacha ocynkowana płaska po oczyszczeniu i nowa (na daszku) : Pomalowane na kolor RAL 7047,
- kominy odnowić cegłą czerwoną pokryć okładziną kamienną z kamienia łupanego nieregularnego z miejscowej tradycji,
- elementy drewniane kolor ciemny orzech,

 studio architektoniczne mgr inż. architekt Ali Mchawrab tel. 605 404 430, e-mail: amdesign@o2.pl		TEMAT: Termomodernizacja budynku przeznaczzonego na cele społeczno - kulturalne w Wąwolnicy ul. Lubelska 39A 24-160 Wąwolnica INWESTOR: Gmina Wąwolnica	
TEMAT RYSUNKU: Elewacje Architektura			
A.M. "DESIGNE" ALI MCHAWRAB ul. Grabskiego 7a/9 24-100 Puławy tel: 605 404 430		<ul style="list-style-type: none">- Rysunek objęty jest prawem autorskim mgr inż. Ali Mchawrab;- Rysunek nie może być reprodukowany w całości ani w części jak również nie może być wykorzystany do realizacji bez zgody autora- Wszelkie zmiany merytoryczne projektu, jak również estetyczne wynikające z napotkanych problemów technicznych, muszą być zatwierdzone przez autora;	
AUTOR: mgr inż. arch. Ali Mchawrab upr. bud. 65/LBOIA/09		Data 07 2013	Nr rysunku A5/6
OPRACOWAŁ: mgr inż. Sebastian Jaromiń		SKALA: 1:100	Nr strony