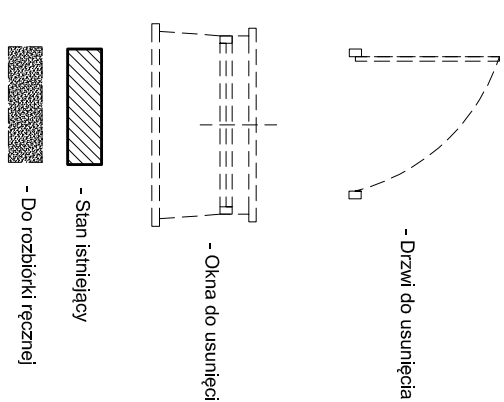
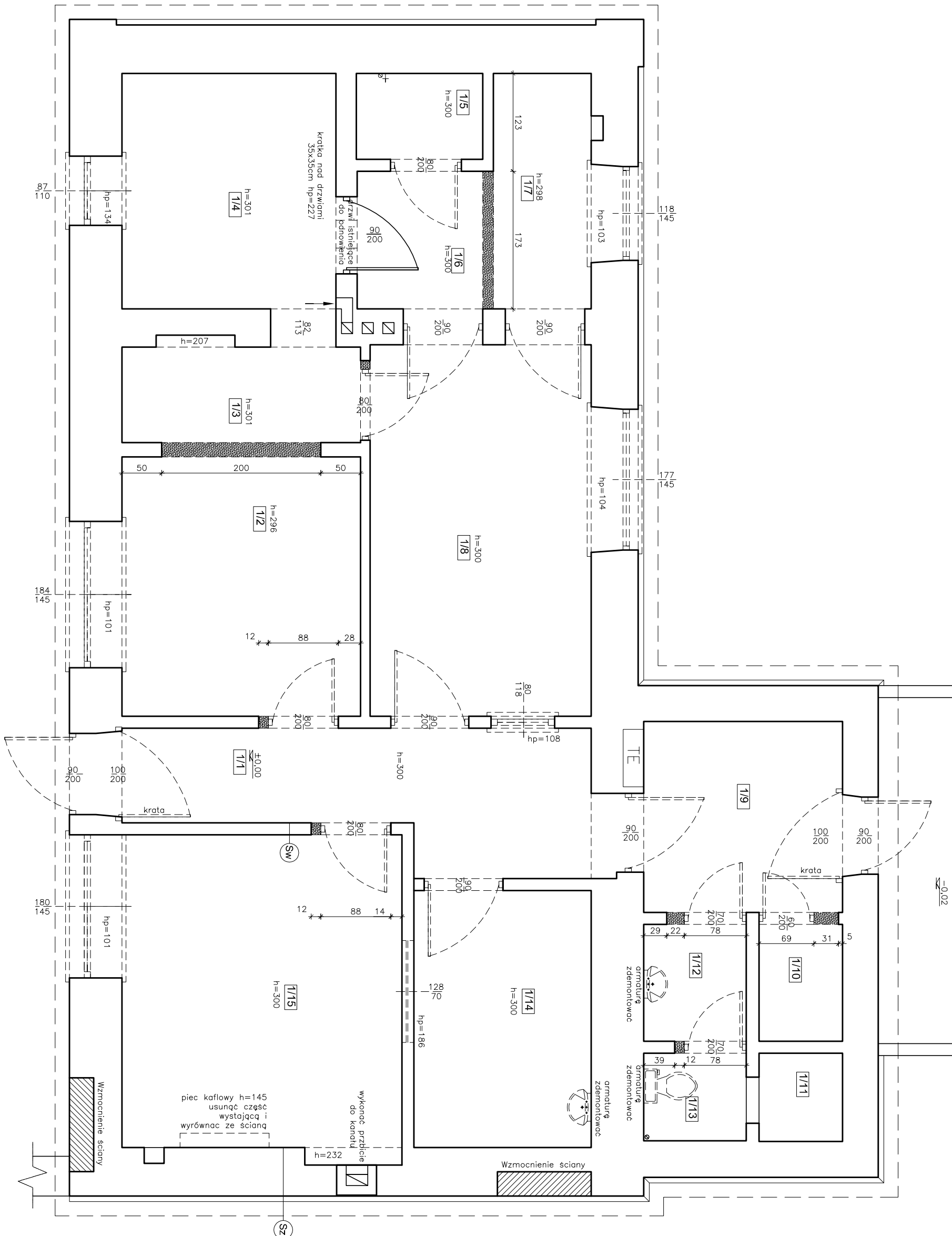


[illegible]

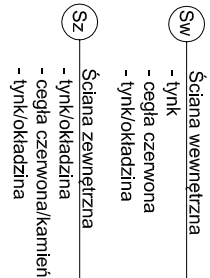
Uwagi:

1. Elementy przeznaczone do rozbiórki rozbierać ręcznie, przy zachowaniu należytej ostrożności aby nie naruszyć konstrukcji budynku. W razie konieczności przed rozpoczęciem rozbiórki wzmocnić i zabezpieczyć budynek. Powstałe w czasie pracy uszkodzenia naprawić. W razie wątpliwości zwrócić się do autora projektu.
2. Usunąć posadzki, tynki, okna, wskazane drzwi i wyposażenie.
3. Kominy od poziomu dachu rozebrać i wykonać nowe z cegły pełnej.
4. Obłożyć okładziną kamienną wg projektu.
4. Usunąć rynny i rury spustowe
5. Wszystkie rysunki rozpatrywać łącznie.

ZESTAWIENIE POMIESZCZEŃ PARTER

Nr	Pomieszczenie	Posadzka	Powierzchnia	
			Użytkowa [m2]	Podłóg [m2]
1/1	Hall	Wykl. PCV	8,58	8,58
1/2	Pokój	Wykl. Dyw	9,78	9,78
1/3	Schowek	Wykl. PCV	0,00	3,75
1/4	Cela	Wykl. PCV	7,96	7,96
1/5	Schowek	Wykl. Dyw	0,00	1,71
1/6	Komunikacja	Wykl. PCV	2,73	2,73
1/7	Archiwum	Wykl. PCV	3,64	3,64
1/8	Recepcja	Taraktia	12,98	12,98
1/9	Przedstoenek	Taraktia	6,00	6,00
1/10	Schowek porz.	Taraktia	0,00	1,54
1/11	Pysznic	Taraktia	1,16	1,16
1/12	Przedstoenek WC	Taraktia	1,90	1,90
1/13	WC	Taraktia	1,42	1,42
1/14	Pom. Sociale	Wykl. Dyw	7,20	7,20
1/15	Pokój	Wykl. PCV	14,10	14,10
RAZEM:			77,45	84,45
Powierzchnia użytkowa :			77,45	m2
Powierzchnia podłóg :			84,45	m2
Powierzchnia zabudowy :			126,39	m2
Kubatura netto :			253,35	m3

UWAGI:



Wąwolinicy
ul. Lubelska 39A
24-160 Wąwolinica
INWESTOR: Gmina Wąwolinica

TEMAT RYSUNKU: Rzut Parteru
Rozbórka

A.M. "DESIGNE"
ALI MCHAWRAB

- Rysunek objęty jest prawem autorskim mgr inż. Ali Mchawrab;
- Rysunek nie może być kopiowany, rozpowszechniany ani w inny sposób wykorzystywany bez zgody autora.

ul. Piłsudskiego 28/206
24-100 Puławy
tel: 605 404 430

UWAGA
PO SKUCCI TYNKÓW ZEWNĘTRZNYCH
WEZWAĆ PROJEKTANTA CELEM WYBORU
METOD WZMOCNIENIA LUB NAPRAWY
ŚCIAN

OPRACOWAL:
mgr inż. Sebastian Jaromin

SKALA:
1:50

Nr strony