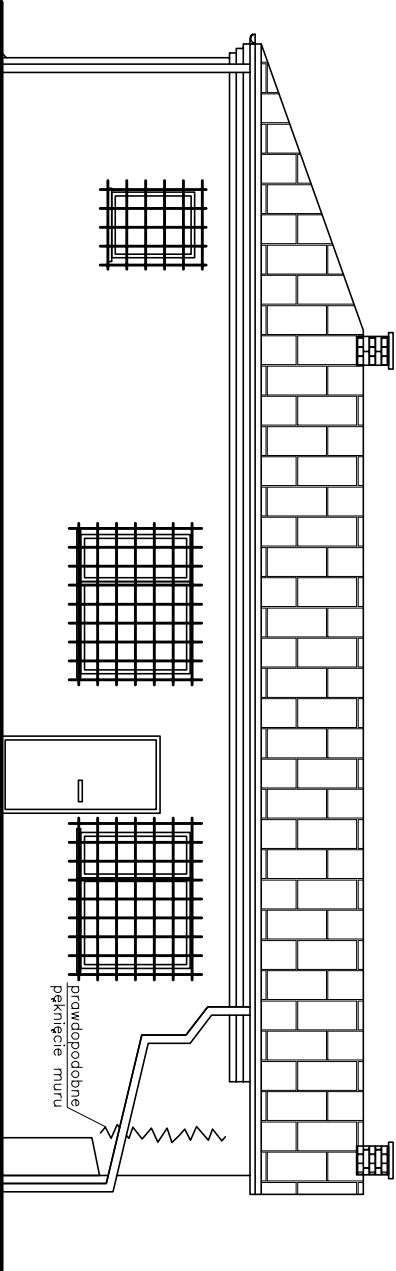
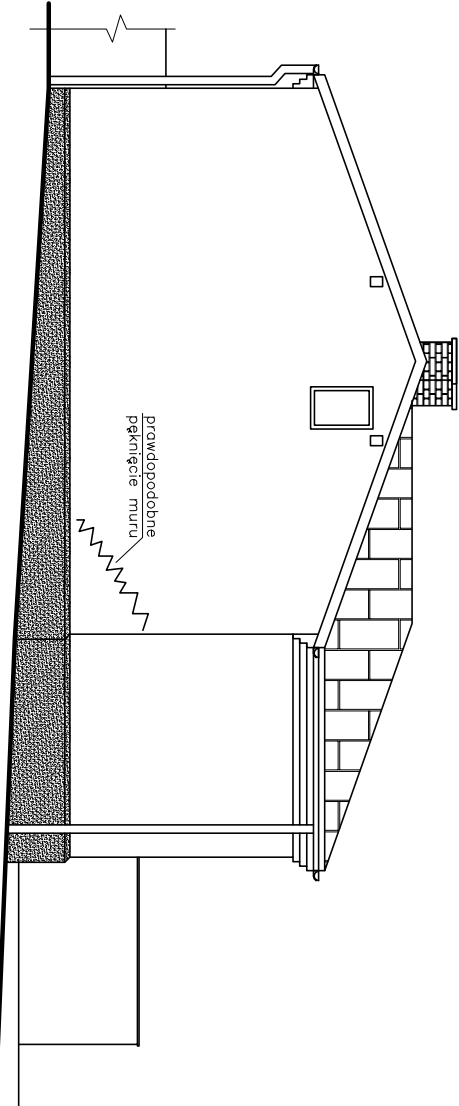


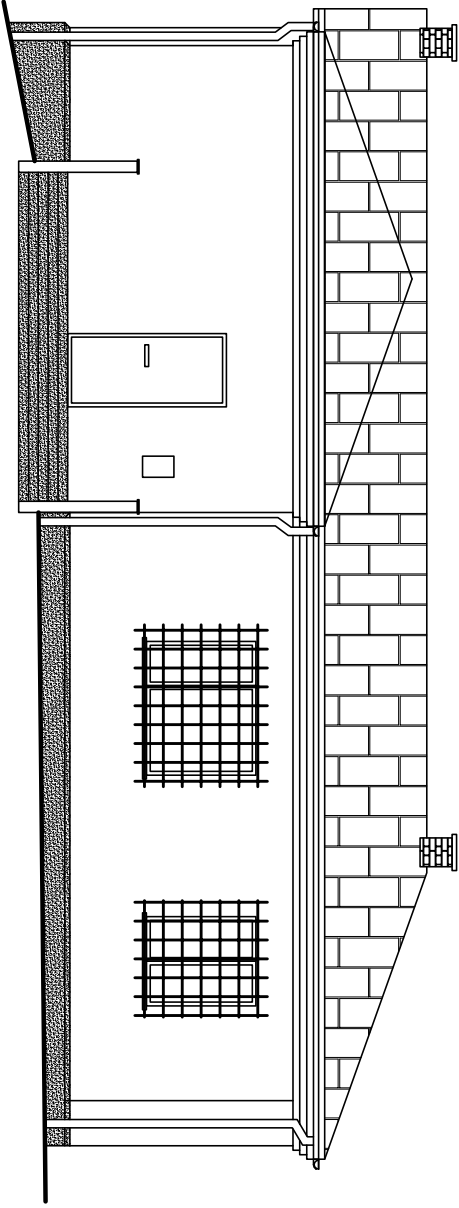
Elewacja zachodnia



Elewacja południowa



Elewacja wschodnia



Elewacja północna

MATERIAŁ Y I WYKONCZENIA:

- ściany z cegły i kamienia tynk cementowo-wapienny kolor biały.
- liczne pęknięcia i odspojenia tynku
- cokoł tynk cem-wap. kolor szary lub brązowy.
- liczne pęknięcia i odspojenia.
- gzymsy tynk cem-wap. kolor biały.
- schody zewnętrzne lastko kolor szary
- murki przy schodach tynk cem-wap. kolor biały
- góra murków płytki gresowe.
- okna i drzwi drewniane. Na zewnątrz kraty metalowe.
- rynny i rury spustowe stalowe kolor brązowy.
- dach blacha ocynkowana płaska mocno zardzewiała i zabrudzona
- kominy z cegły czerwonej, olynkowane tynkiem cem-wap.



studio architektoniczne

mgr inż. architekt Ali Mchawrab

tel. 605 404 430, e-mail: amdesigne@o2.pl

TEMAT: Remont-modernizacja budynku przeznaczzonego na cele społeczno - kulturalne w Wąwolnicy

ul. Lubelska 39A

24-160 Wąwolnica

INWESTOR: Gmina Wąwolnica

TEMAT RYSUNKU: Elewacje

Inwentaryzacja

**A.M. "DESIGNE"**

**ALI MCHAWRAB**

ul. Grabskiego 7a/9

24-100 Puławy

tel: 605 404 430

- Rysunek objęty jest prawem autorskim mgr inż. Ali Mchawrab.

- Rysunek nie może być reprodukowany w całości ani w części.

- Jak również nie może być wykorzystany do realizacji bez zgody autora

- Wszelkie zmiany merytoryczne projektu, jak również estetyczne wynikające z napotkanych problemów technicznych, muszą być zatwierdzone przez autora;

**AUTOR:**

mgr inż. arch. Ali Mchawrab

upr. bud. 65/LBOIA/09

**Data**

**07**

**2013**

**Nr rysunku**

**I 4/4**

**OPRACOWAŁ:**

mgr inż. Sebastian Jaromiń

**SKALA:**

**1:100**

**Nr strony**

Uwagi:

1. Wszystkie rysunki rozpatrywać łącznie.