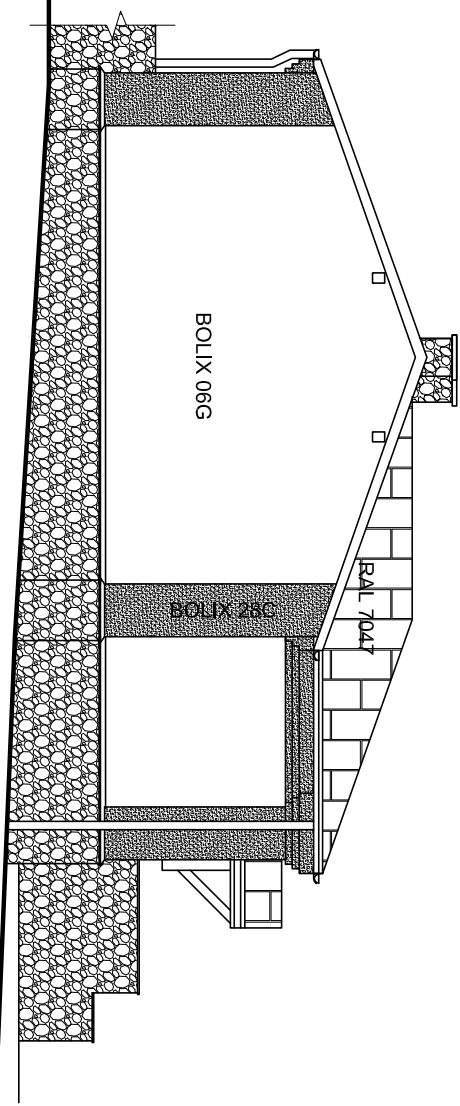
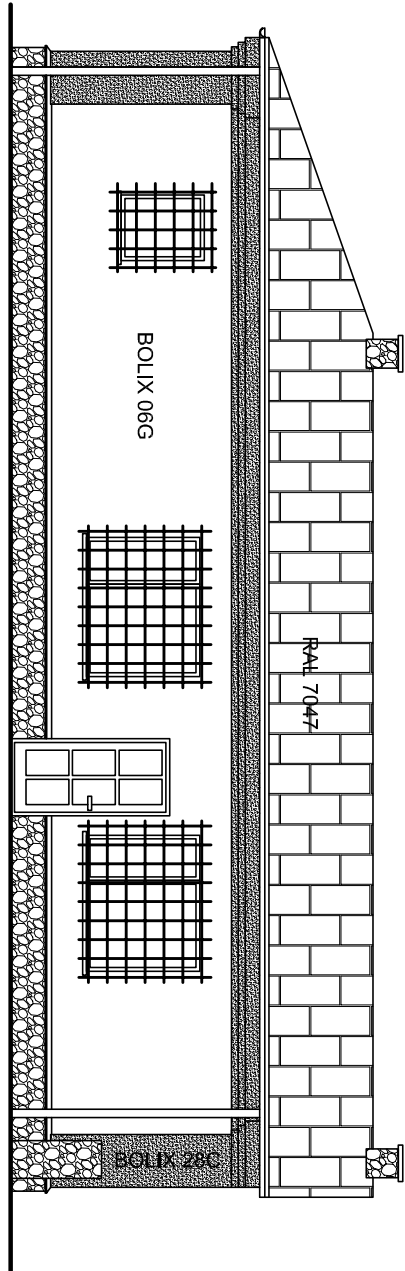


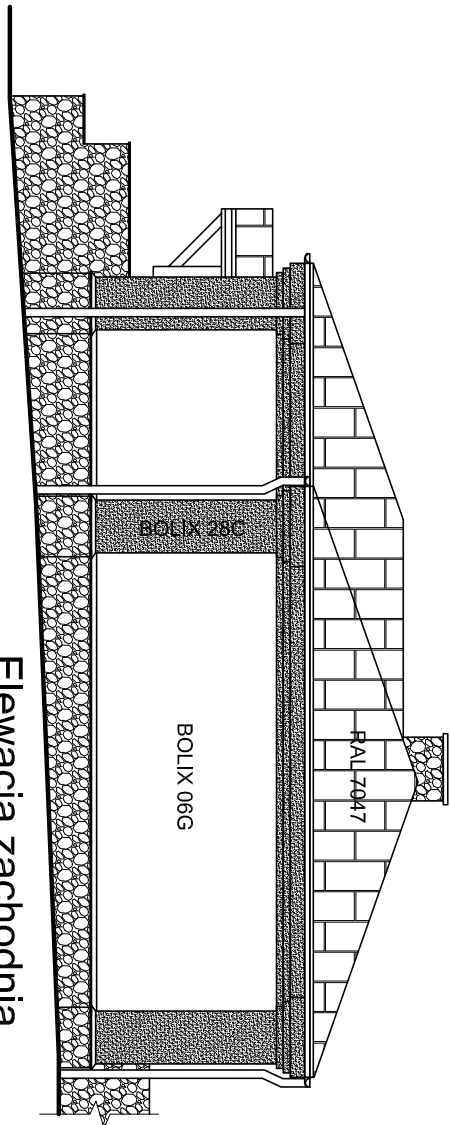
Elewacja północna



Elewacja wschodnia



Elewacja południowa



Elewacja zachodnia

- MATERIAŁY I WYKOŃCZENIA:**
- ściany tynk cienkoziarnisty kolor BOLIX 06G, naroża kolor BOLIX 28C.
 - cokoł okładzina kamienna - kamień łupany nieregularny z miejscowej tradycji.
 - gzymsy tynk cienkoziarnisty kolor BOLIX 28C.
 - schody zewnętrzne gres kolor jak murki.
 - murki przy schodach okładzina kamienna jak cokoł.
 - góra murków płytki z płaskowca kolor jak naturalny.
 - okna i drzwi PCV lub drewniane kolor ciemny orzech.
 - na zewnątrz kraty metalowe.
 - rynny i rury spustowe PCV kolor RAL 7047.
 - dach i daszek blacha ocynkowana płaska po oczyszczeniu i nowa (na daszku). Pomalowane na kolor RAL 7047.
 - kominy odnowić cegłą czerwoną pokryć okładziną kamienną z kamienia łupanego nieregularnego z miejscowej tradycji.
 - elementy drewniane kolor ciemny orzech.

studio architektoniczne
mgr inż. architekt Ali Mchawrab
tel. 605 404 430, e-mail: amdesigne@o2.pl

TEMAT: Remont-modernizacja budynku przeznaczzonego na cele społeczno - kulturalne w Wąwolnicy
ul. Lubelska 39A
24-160 Wąwolnica
INWESTOR: Gmina Wąwolnica

TEMAT RYSUNKU: Elewacje
Architektura

A.M. "DESIGNE"
ALI MCHAWRAB

ul. Grabskiego 7a/9
24-100 Puławy
tel: 605 404 430

- Rysunek objęty jest prawem autorskim mgr inż. Ali Mchawrab.
- Rysunek nie może być reprodukowany w całości ani w części jak również nie może być wykorzystany do realizacji bez zgody autora
- Wszelkie zmiany merytoryczne projektu, jak również estetyczne wynikające z napotkanych problemów technicznych, muszą być zatwierdzone przez autora;

AUTOR:
mgr inż. arch. Ali Mchawrab
upr. bud. 65/LBOIA/09

Data
07
2013

Nr
rysunku
A7/9

OPRACOWAŁ:
mgr inż. Sebastian Jaromiń

SKALA:
1:100

Nr
strony